

Hiro'a

JOURNAL
D'INFORMATIONS
CULTURELLES

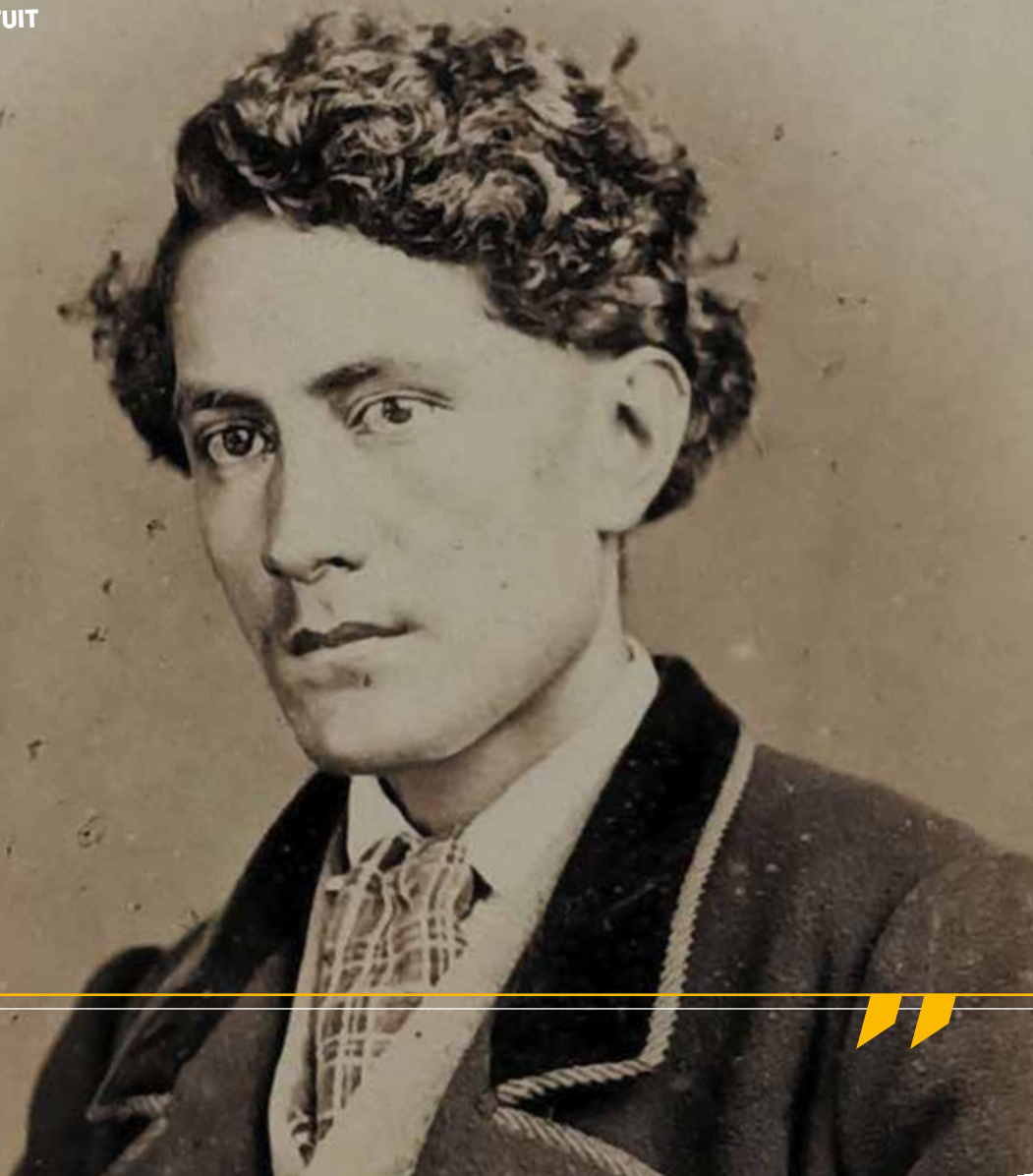
DOSSIER : Une valise remplie de trésors pour le Musée de Tahiti et des Îles

- LA CULTURE BOUGE :* LE MASQUE NE MUSÈLE PAS LES ENVIES
HAPPY HOUR AT HOME : SAVOUREZ CONCERTS ET CONFÉRENCES DEPUIS VOTRE SALON !
UNE PORTE OUVERTE SUR LA LITTÉRATURE POLYNÉSIE NNE
- LE SAVIEZ-VOUS ? :* AUX ORIGINES DE LA DÉPÊCHE DE TAHITI
GRAVURE, PEINTURE, ÉCRITURE : NINIREI TEMAIANA OSE TOUT
OSCAR DESCAMPS : PASSION PERCUSSIONS !

DÉCEMBRE 2020

NUMÉRO 158

MENSUEL GRATUIT



Te tahi mau fa'a'ohipara'a nō te mati

ROHIPEHE : NATEA MONTILLIER TETUANUI (VĀHINE)
'OHIPA : 'IHI NŪNA'A, 'IHI REO
WWW.CULTURE-PATRIMOINE.PF

19

HIRO'A JOURNAL D'INFORMATIONS CULTURELLES

Teie te tahi nau rā'au e tupu nei nā ni'a i nā 'e'a to'o piti nō 'Ōpūnohu i Mo'orea- Te ara-tupuna 'e Te 'e'a nō te 'ārō'a Pu'uroa - i fāna'o i te tahi mau paruai fa'a'ite'itera'a i tō rātou fa'a'ohipara'a i roto i te orara'a ā te Mā'ohi, i te mātāmua iho ā rā.



Te rau'ere e te mā'a ō te mati
© Jean-François Butaud

E 'ū 'ute'ute te roa'a ia tūpa'ipa'ihia te mā'a mati e te rau'ere tou. Tutana Tetuanui, Puna'auia, 2003 ;
© Natea Montillier Tetuanui.

mati

Ficus tinctoria arbre, Dye fig, POL*

E tumu rā'au mo'a roa teie ē 'itehia i piha'i iho i te mau marae (Henry, 2004 : 394).

E rā'au teie e ravehia nō te hāmani i :

- te mau tauiha'a mo'a, nō te ha'amori-ra'a : ti'i, to'o, va'a, unu, fata, tira, rau fare marae, fa'arī'i, rogorogo ; Tō te rogorogo e te tātau, terā ia te pāpa'ira'a 'ōtahi ā te mā'ohi : e maimoa fa'a-ha'a-mana'o-ra'a te rogorogo nō te ha'a-papa-tupuna ō te arī'i e tō na mata'eina'a, ia 'ite pāpū te ta'ata nō hea roa mai tō na mana.

- te mau tauiha'a faufa'a : hei 'arapo'a, fau, fa'a'una'una, turu'a (rā'au), hā'uti pōpō, fana e te'a, tā tātau, aufau tāhirihiri ;

- te mau tauiha'a nō te mau mahana ato'a : 'ūmete, turu'a (rā'au), va'a, fare, tō'ere, pahu, fa'atete, vivo ; e ta'i te pahu e te pū nō te fa'a-ara i te nūna'a, te mau tia'i, te mau arī'i, 'oia ho'i nō te tahi putuputura'a rahi, 'ōro'a rahi, i te tahi taime i roto i te heivara'a.

E tupu te mati i ni'a i te tahara'a 'āivi e i roto i te mau fa'a. E tāhia tō na pa'a rahi, i te tahi taime i roto i te heivara'aei tapa. Ia tūpa'ipa'ana'e-hia te mā'a ō te mati 'āno'i rau'ere tou, e 'ū 'ute'ute tē roa'a mai.

Te tāpau, e ravehia ei rā'au he'a-ira. ♦

*POL = introduction polynésienne