

Hiro'a

JOURNAL
D'INFORMATIONS
CULTURELLES

— DOSSIER :

Les collections de Jean Guiart au Musée de Tahiti et des îles

— LA CULTURE BOUGE :

POEHERE TE METUA, HOMMAGE MUSICAL À BOBBY HOLCOMB
UN CONCERT POUR DÉCOUVRIR NATIHEI, DETHE VOICE KIDS
SE LIBÉRER GRÂCE AU THÉÂTRE !
PINA'INA'I, LA GUÉRISON DES MAUX PAR LES MOTS
LES HĪMENE RU'AU VONT RÉSONNER À LA POINTE VÉNUS

— TRÉSOR DE POLYNÉSIE :

LE PHARE DE MAKEMO SORT DE L'OMBRE

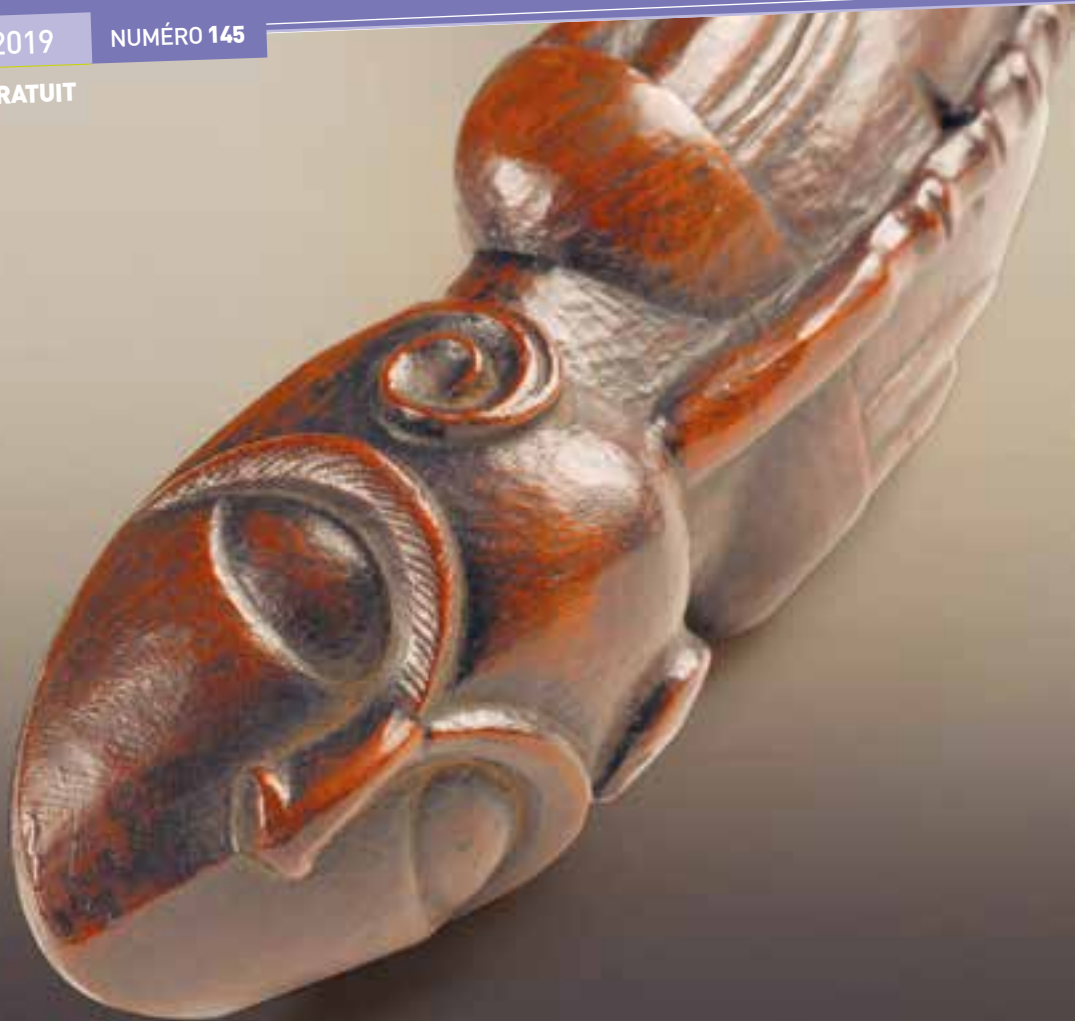
— L'ŒUVRE DU MOIS :

L'ÉQUILIBRE DE HEIATA AKA

OCTOBRE 2019

NUMÉRO 145

MENSUEL GRATUIT



Te tahi nau fa'a' ohipara'a nō te ōrā 'e te 'ūmara

ROHIPEHE : NATEA MONTILLIER TETUANUI (VĀHINE)
'OHIPA : 'IHI NŪNA 'A, 'IHI REO - PHOTOS : NMT

19

Teie te tahi nau rā'au e tupu nei nā ni'a i nā 'e'a to'ō piti nō 'Ōpūnohu i Mo'orea- Te-ara-tupuna 'e Te-'e'a-nō-te-'āro'a-Pu'uroa - tei fāna'ō i te tahi mau paruai fa'a 'ite 'itera'a i tō rātou fa'a' ohipara'a i roto i te orara'a ā te Mā'ohi, i te mātāmua ihoā rā.



Ficus prolixa var. prolixa banyan, Banyan, IND

'ōrā

E tumu rā'au rārahi teie 'e te mō'a ato'a, tāipe nō te tūpuna hui ari'i. E tāpūpūhia te 'ao ō te mau 'āma'a 'āfaro e torotoro hāere nō te hāmani i te tapa hiri, 'ei 'ahu, 'ei fa'a'una'una nō te hui ari'i. I terā ra tau, e hunahia te ivi tino mā'i nā roto i te mau a'a 'e 'āma'a tāfifi hāere ō teie tumu rā'au 'e, i vētahi taime, e riro te pani uru e te ivi i te mo'e roa i roto i tō na pu'e 'āma'a 'e a'a, 'ia tupu 'ā'ano mai teie tumu rā'au. 'Ei hāmanira'a rā'au tahiti tō na a'a. E mea au roa nā te manu 'ū'upa e 'ato i te huero mā'a ō te 'ōrā. 'Ua rau tō na mau fa'a' ohipara'a i roto i te rā'au tahiti.

'ūmara

E mea vare'au 'aore rā re'are'a teie mā'a tupu. 'Ia tunu 'ia 'ama, e mea monamona mau. Mai te fenua Maritē 'apato'a roa mai teie mā'a, 'ei fa'aitoira'a i te tino.

Mai te fenua Taina, tenetere XIV, i nu'u mai ai te mā'a 'ūmara i te fenua Firipini. Hou te tenetere XVI, tei 'Īnītia ato'a ia.

'A va'u tauatini matahiti (8000) i mā'iri ra, i Maritē 'Apato'a, pēnei a'e i rōpū na tūha'a fenua nō te Yukatan 'e te Venetuera, i Pērū 'e i 'Ekuatora ato'a, te fa'a'apu-mātāmua-ra-a-hia te 'ūmara.

Mai Pōrinētia i 'āfaihia atu ai i te fenua 'Ātia 'Apato'a-hiti'a'ā-ō-te-rā.

I te fenua Tāpōnē te vai-ato'a-ra'a ; e hāmani te ta'ata nō 'ō i te 'ava 'ūmara.

I te mau tere fanora'a ātea i tāhito ra, e riro ato'a te 'ūmara 'eu 'ei mā'a fa'aherehere nā te mau 'ihitai mā'ohi (Buck, 1952:47).

'O « Hātua-ō-Rogorogo » te tahi i'oa nō te 'ūmara ; nō te mea, i roto i te tahi fa'ati'ara'a 'ā'ai, nā te vāhine ra ā Turi i hōpoi atu i te 'ūmara i roto i tō na hātua, 'ia vai tāpīri noa i tō na tino 'ei tāmahanahana ra'a iā na (Buck, 1953:253).



Ipomoea batatas patate douce, Sweet potato, POL



Teri'i Ro'omata'arua, jardinier du Musée de Tahiti et des Îles, 2017

